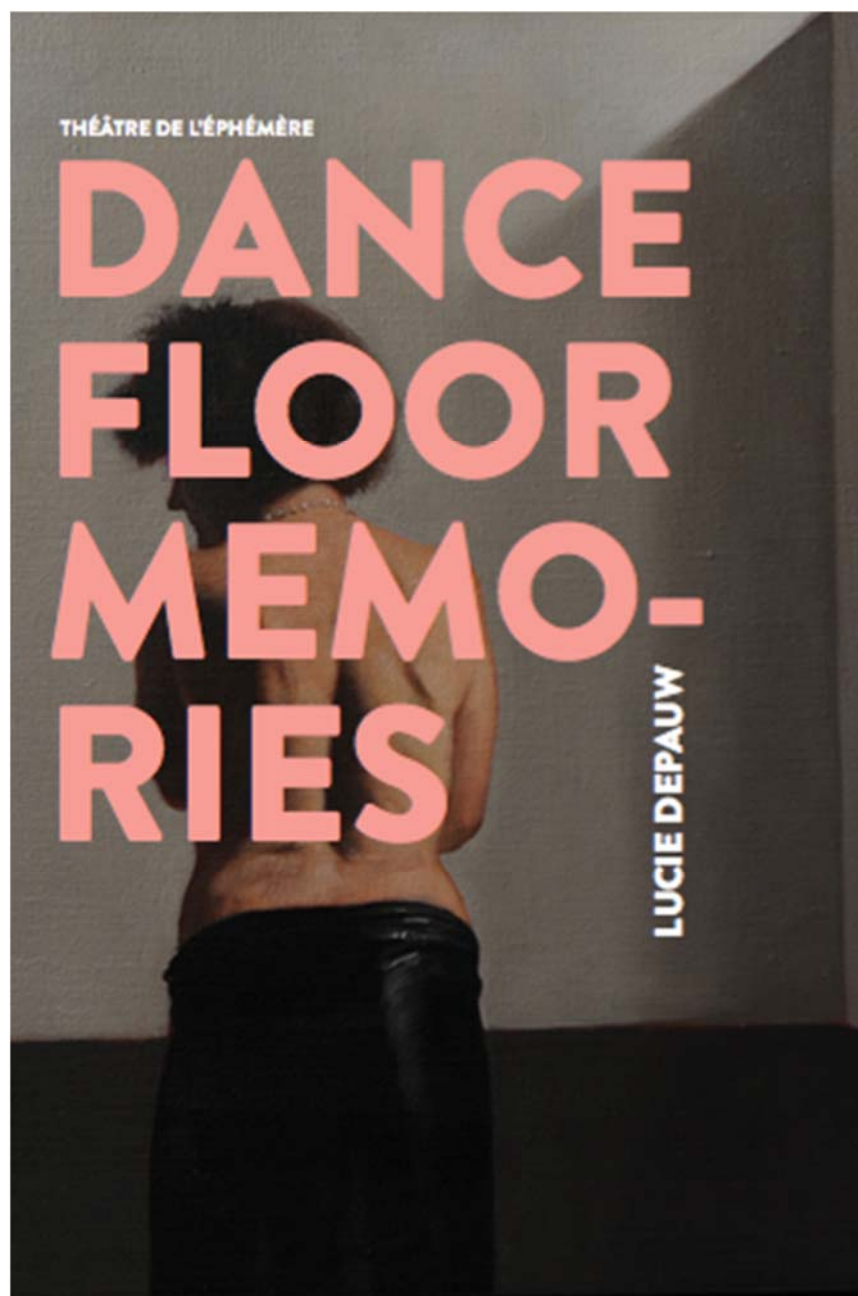


## FICHE TECHNIQUE



### Contact administratif :

Christine Vallée Théâtre de l'Ephémère 8, place des Jacobins 72000 LE MANS  
Tél : 02.43.43.89.89 Fax : 02.43.97.21 Mail : [c.vallee@theatre-ephemere.fr](mailto:c.vallee@theatre-ephemere.fr)

***Théâtre de l'éphémère***  
**« DANCEFLOOR MEMORIES »**

**Texte :** Lucie DEPAUW

**Mise en scène :** Didier LASTERE

**Comédiens :** Yves BARBAUT, Alain BERT, Danielle MAXENT

**Scénographie :** Jean-Louis RAYNAUD

**Costumes :** Christine VALLEE

**Son :** Amélie POLACHOWSKA

**Vidéo :** Rafi WARED

**Lumières :** Stéphane HULOT

**Construction :** Jeanfi BARRIERE

**DUREE : 1 H 10**

**INFORMATIONS PARTICULIERES**

Les informations et demandes suivantes correspondent au plan standard. Veuillez contacter le régisseur général de tournée pour toute adaptation.

L'organisateur devra envoyer au plus tôt, la fiche technique de la salle, ainsi que des plans précis à l'échelle du plateau, avec les positions des perches, des passerelles et de tous les points d'accroches possibles

**EQUIPE**

1 metteur en scène, 3 comédiens, 2 techniciens

**Prévoir le stationnement d'un véhicule 6m<sup>3</sup>**

## **PLATEAU**

### **Obscurité obligatoire**

Dimensions du plateau : 10m x 10m

Sol noir (ou tapis de danse),

Hauteur minimale sous gril : 6 m

### **Pendrillonnage en fonction des salles**

Décors : 1 plateau (CP 22mn ) 5,50 m X 4 m composé de 10 éléments

**1 loge rapide coulisse face/jardin avec intercom**

## **LUMIERE**

**CONSOLE AVAB PRESTO ( 120 Circuits )**

### **42 GRADATEURS 3 KW**

- 11 PC 1KW ( R119 + G880 )
- 6 PAR CP 62 ( G880 )
- 3 PAR CP 62
- 2 PAR CP 61 ( G880 )
- 8 PAR CP 61 ( latéraux H=1,70m )
- 8 DEC 613SX ( R132 + G880 )
- 1 DEC 614SX ( R100 + G880 )
- 4 HORIZIODES ( R114 + G880 )
- 4 F1

**La régie lumière sera installée en salle / la lumière de la salle sera graduée**

## **SON**

### **DIFFUSION :**

- 1 PLAN STEREO au cadre de scène. Enceintes de puissance adaptée à la salle.  
(ex : L-Acoustic, Adamson, Amadeus, Nexo...)
- 1 PLAN STREREO (identique à la face dans la mesure du possible) sur pied derrière le rideau de fond de scène.
- 1 ou 2 CAISSONS DE BASSE alimentés par les mêmes signaux que la face.
- Les AMPLI associés

*Suivant la jauge, 1 PLAN supplémentaire de 2 enceintes perchées dans la cage de scène pour la reprise des voix pourrait être nécessaire*

### **SOURCE**

- 3 capsules omni DPA sur liaisons UHF Sennheiser (*amené par la Cie*)

### **CONSOLE**

- 01V96i sorties Jack TRS : prévoir adaptateur J/XLR M

### **INTERCOM**

- 3 postes de communication (régie / coulisse face Jardin / coulisse lointain ou loge)

**La régie son sera installée en salle à coté de la régie lumière**

## **VIDEO**

A fournir : 1 câble VGA longueur régie/VP (voir plan)

La Compagnie amène :

- 1 VP 6000 lumens avec berceau d'accroche
- 1 ordinateur relié à la console lumière
- 1 boîtier DMX/USB

**La régie vidéo sera installée en salle à côté de la régie lumière**

## **LOGES**

1 ou 2 loges chauffées pour 3 comédiens avec un point d'eau chaude, table, fer à repasser et portants

Merci de prévoir serviettes, eau (petites bouteilles), des fruits ...

## **PLANNING**

(avec pré-montage lumière / son / plateau)

\* **J-1** : SERVICE 1 (*montage*) : 1 plateau, 2 lumière, 1 son/vidéo  
SERVICE 2 (*réglages*) : 1 plateau, 2 lumière, 1 son/vidéo

\* **J** : SERVICE 1 (*finitions et raccord*) : 1 plateau, 1 lumière, 1 son/vidéo  
SERVICE 2 (*filage et mise*) : 1 plateau, 1 lumière, 1 son/vidéo  
SERVICE 3 (*représentation et démontage*) : 2 plateau, 1 lumière, 1 son/vidéo

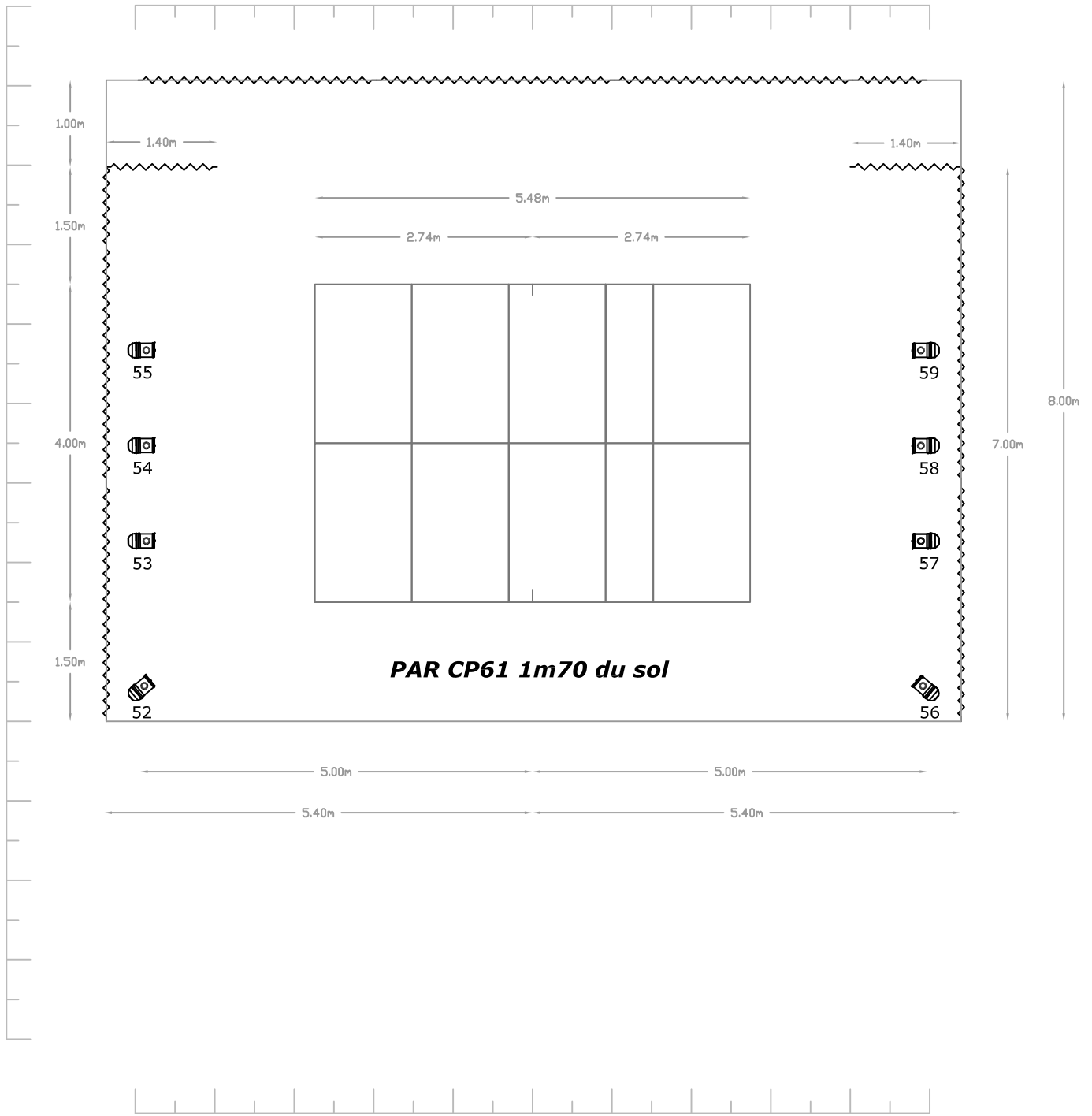
Sans pré-montage, prévoir un troisième service à J-1 et 1 technicien plateau supplémentaire sur les 2 premiers services

**Ce planning est indicatif et peut être modifié en fonction des impératifs des lieux et de la tournée.**

## **Contact régie :**

Jeanfi Barrière Tél. : 06.12.03.67.13 Mail : [jeanfi.bar@gmail.com](mailto:jeanfi.bar@gmail.com)

Stéphane Hulot Tél. : 06.30.71.33.88 Mail : [technique@theatre-ephemere.fr](mailto:technique@theatre-ephemere.fr)

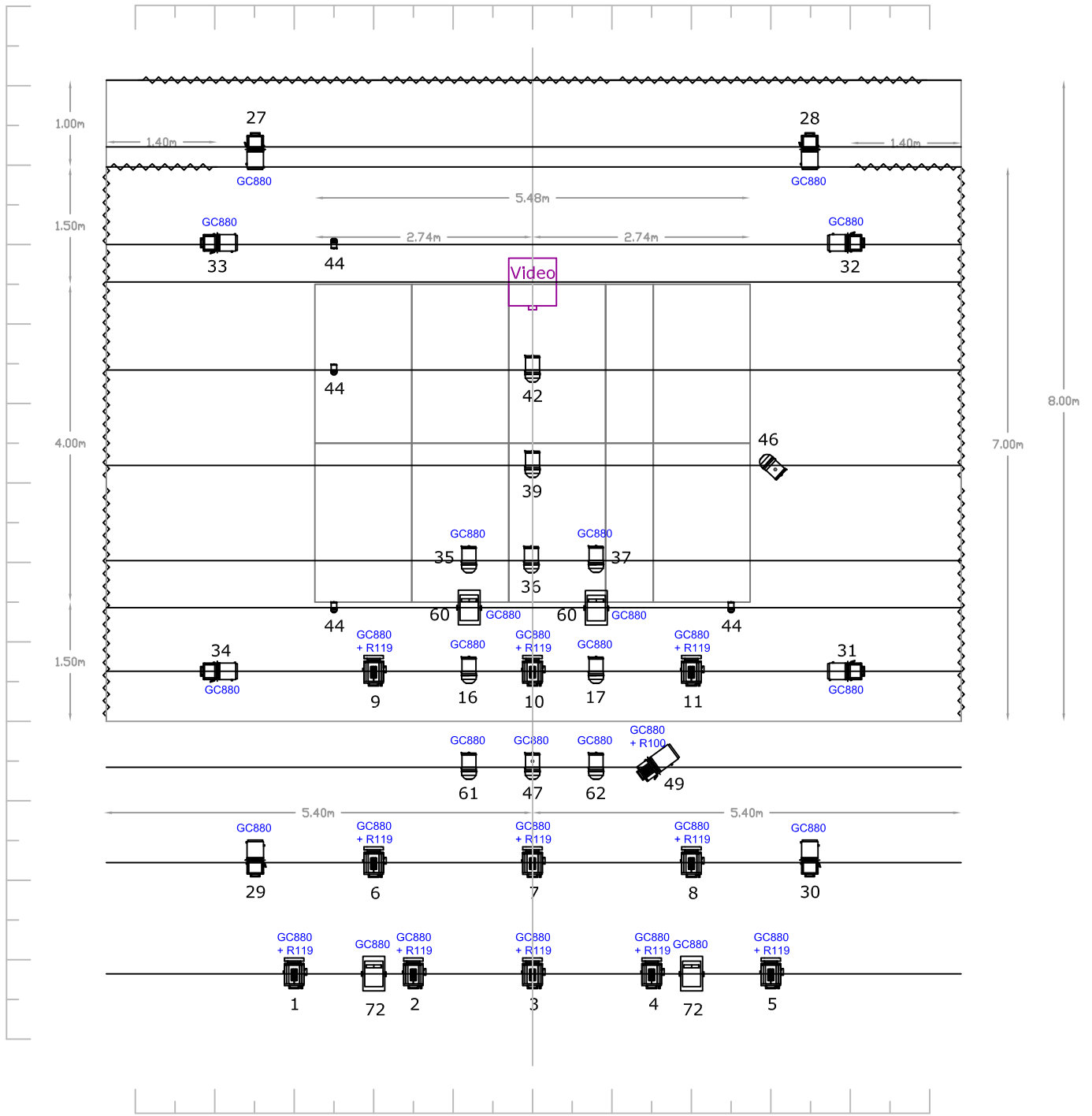


**Régies en salle**

**Plan du sol**








- |  |                          |
|--|--------------------------|
|  | Decoupe 613SX (8)        |
|  | Decoupe 614SX (1)        |
|  | PC 1kW Ju'fat (11)       |
|  | PAR64 CP 62 (9)          |
|  | PAR64 CP61 (2 + 8 sol)   |
|  | PAR F1 (4)               |
|  | Cycliode asymétrique (4) |

Echelle 1/75



**Régies en salle**

**Plan du grill**

-  Decoupe 613SX (8)
-  Decoupe 614SX (1)
-  PC 1kW Julfat (11)
-  PAR64 CP 62 (9)
-  PAR64 CP61 (2 + 8 sol)
-  PAR F1 (4)
-  Cycliode asymétrique (4)